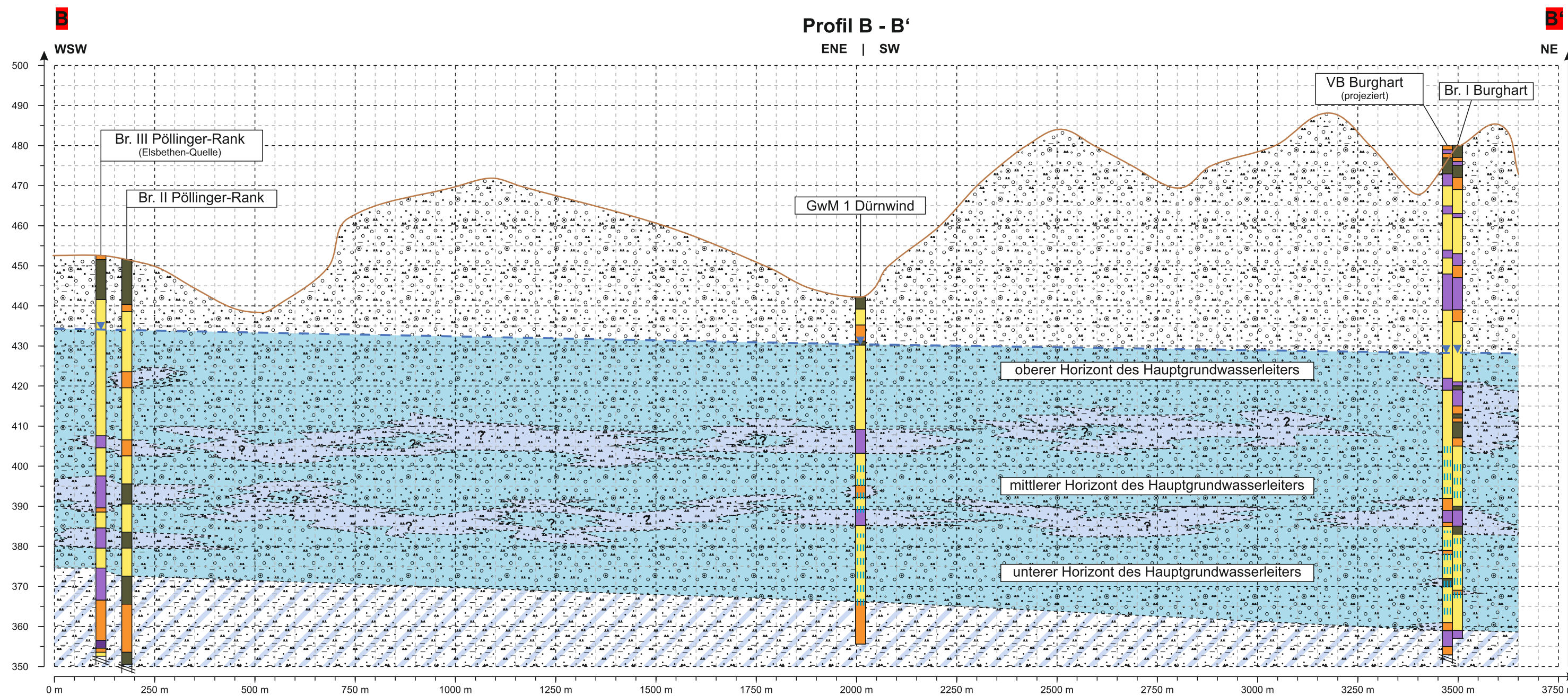


**Legende zu den Bohrprofilen**  
(Hauptkomponenten in den Bohrprofilen)

- |  |                    |  |  |
|--|--------------------|--|--|
|  | Mutterboden, Humus |  | Ende der zeichnerischen Darstellung, die Endteufe der Bohrung liegt tiefer |
|  | Kies               |  | Filterbereich  |
|  | Sand               |  | Grundwasserstand (z. T. gespannt)  |
|  | Schluff, Lehm      |  | Grundwasserspiegel   |
|  | Ton                |  | Quelle   |

**Legende zu den Profilschnitten**

- |  |  |
|--|--|
|  | Mischserie, Moldanubische Serie und Nördliche Vollschorer-Abfolge; zusammengefasst   |
|  | eingeschaltete Feinsedimente in der Nördlichen Vollschorer-Abfolge   |
|  | Fluviatile Untere Serie und Fluviatile Süßwasserschichten  |
|  | Grundwasserleiter mit überwiegend sehr hoher bis mittlerer Durchlässigkeit   |
|  | Grundwasserleiter mit überwiegend mäßiger bis geringer Durchlässigkeit   |
|  | Bedingt Grundwasser führend: Überwiegend Geringleiter mit bereichsweise erhöhter Durchlässigkeit   |
|  | Grundwasserfreier Bereich oder Bereiche mit kleinräumigen, lokal begrenzten Grundwasservorkommen oder Geringleiter ohne nennenswerte Durchlässigkeit |



Projekt:	Hydrogeologisches Gutachten zur Ermittlung des Grundwasser-einzugsgebiets für den Brunnen I Burghart		
Auftraggeber:	Wasserzweckverband Rottenburger Gruppe		
Anlage 5:	Hydrogeologische Profilschnitte	Maßstab:	h: 1 : 10.000 v: 1 : 1.000
		Datum:	12/2023
		Proj.-Nr.:	I1364.A-ezg

**IGWU** Ingenieurbüro für Grundwasser und Umweltfragen  
Bahnhofstr. 22 · 85570 Markt Schwaben  
Tel. 08121/45937 · Fax 08121/45923  
IGWU.GmbH@t-online.de · www.igwu-gmbh.de